



Promirock N

Högpresterande
mineralullspaneler

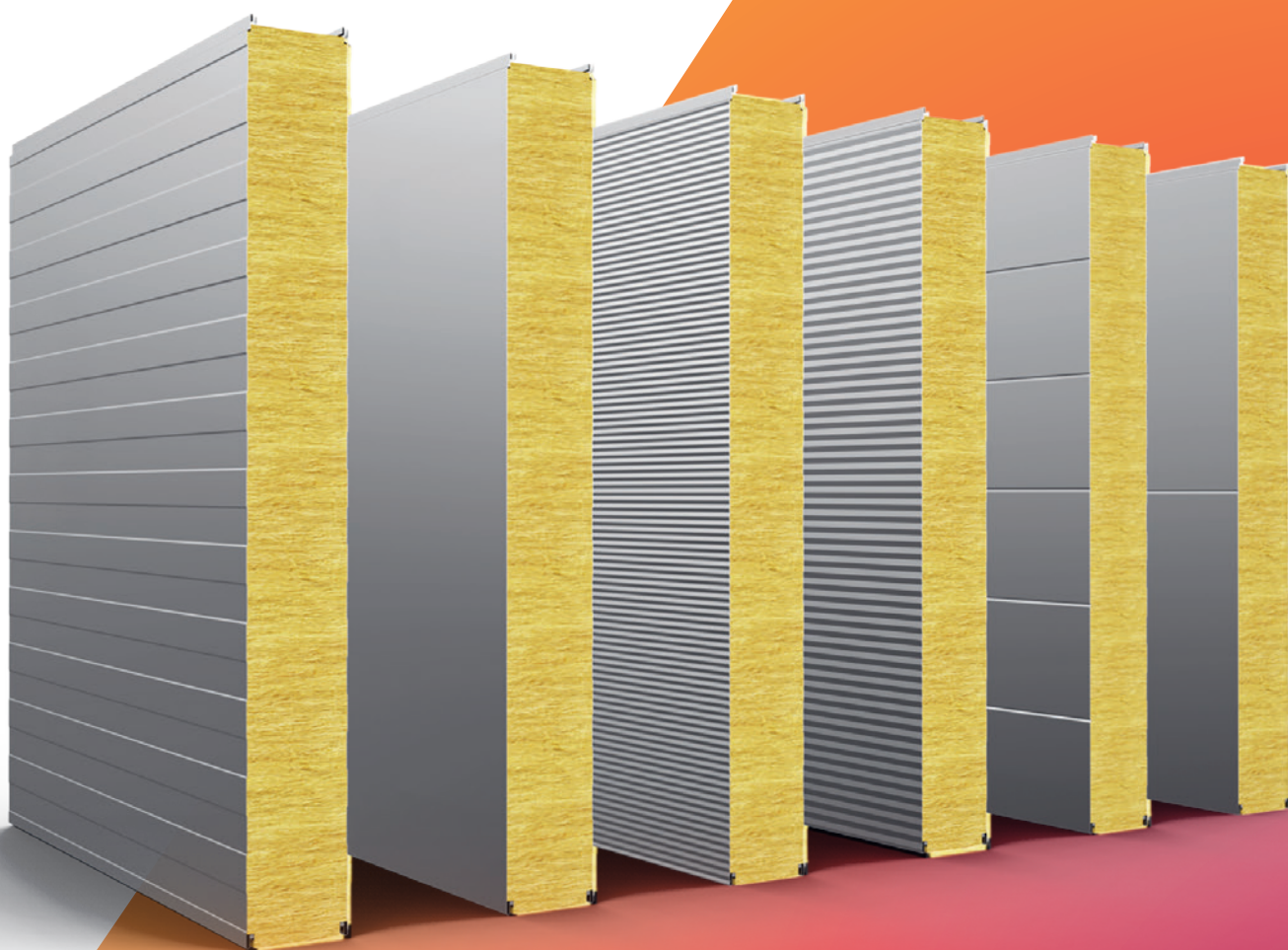




Foto: Preferens

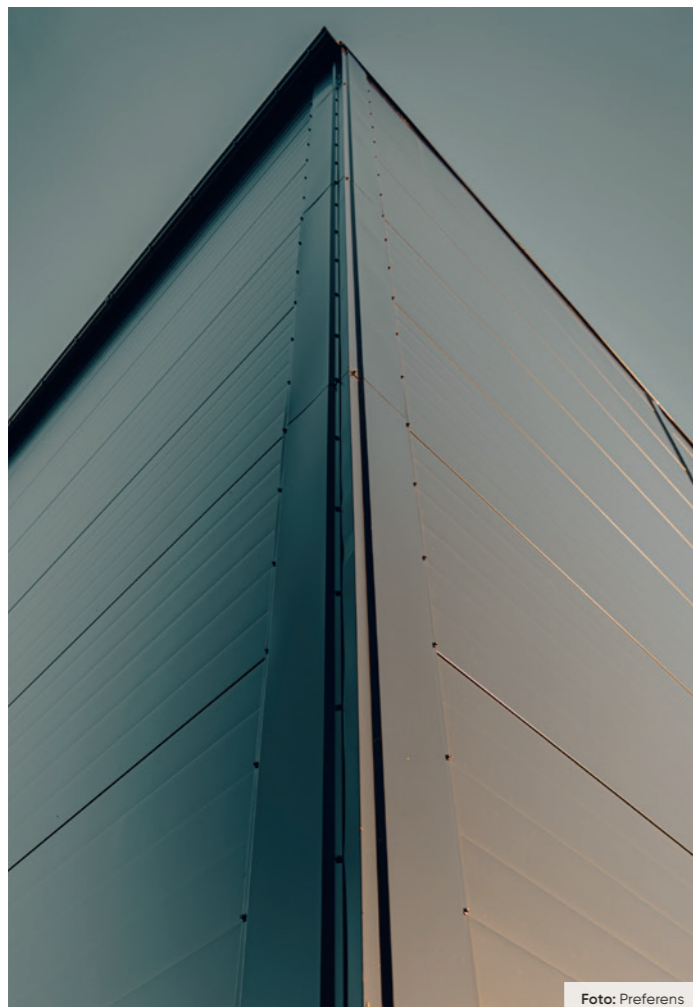


Foto: Preferens



Foto: Preferens

Om Promirock N

Promirock N är en ny serie sandwichpaneler från ArcelorMittal Construction. Panelerna består av en stenullskärna som är belagd med stålplåt på båda sidor och de är klassificerade för brandmotstånd, brännbarhet och skyddsklasser för inbrottsmotstånd enligt SSF och SBSC, stöldskyddsföreningen.

En kombination av spontfunktion och fabriksmonterade lufttätningar ger Promirock N optimala egenskaper för vatten- och lufttätet.

Kombinationer av stenullens densitet samt stålplåtarnas och panelernas olika tjocklekar ger oss stora möjligheter att möta kundens applikationskrav.

	Promirock N 85	Promirock N 125
Termisk transmittans – λ (W/m-K)	0.040	0.045
Brandmotstånd	EI 30, EI 60, EI 90, EI 120, EI 180 ⁽¹⁾	
Brännbarhet	A2 - s1, d0	
Ljudreduktion – R_w (dB)	29-32	
Modulmått (mm)	1200	
Tjocklekar (mm)	100 - 300	
Utsida	Linear 50, Micro Rib 12, Micro Rib 20, V-Rib 200, V-Rib 600, Flat ⁽³⁾	
Insida	Linear 50, V-Rib 200, Flat ⁽³⁾	
Vattenpermeabilitet	Klass A enligt EN 14509	
Lufttätet	0.25 m ³ /m ² -h	
Certifikat/Intyg	Ges på förfrågan	
Längd - Min/Max (mm)	2000-8300 ⁽²⁾	

1. Kontakta din säljare för rätt produkt i förhållande till brandmotstånd.

2. Kortare längder på förfrågan, Obs! korta längder kan ge tilläggskostnader.

3. Flat (slät sida) kräver 0,63 på in- och utsida vilket kan ge tilläggskostnader.

Hållbarhet

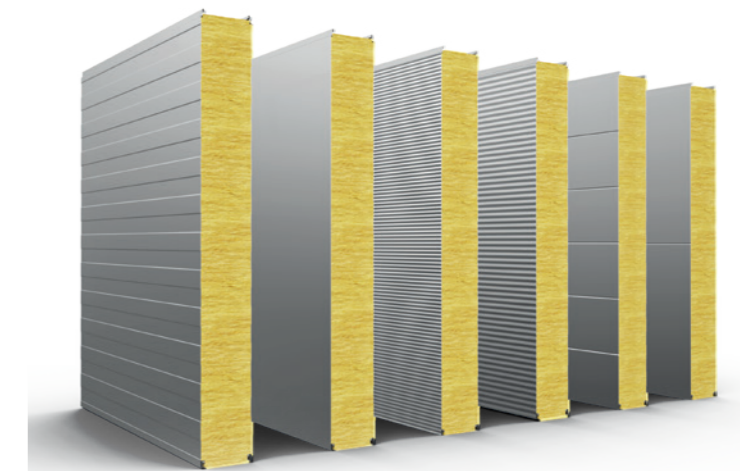
ArcelorMittal jobbar kontinuerligt med att utveckla våra produkter för att uppnå god miljöprestanda. Stål är ett material som recirkuleras och återförs till produktionscykeln om och om igen. Stålet som används i våra paneler innehåller en 20% återvunnet material. Utvecklingen av miljöprestanda, med fokus på Co2 reduktion, har vi samlat under varumärket **XCarb** där målsättningen är att nå koldioxidfri produktion senast år 2030.

Den andra komponenten i våra paneler är mineralull. Mineralull är ett naturmaterial som kan återanvändas till exempel genom att recirkuleras in i tillverkningsprocessen.

Sammanfattningsvis finns komplett miljödokumentation för produktgruppen Promirock N. Detta innefattar EPD:er och BVD:er.



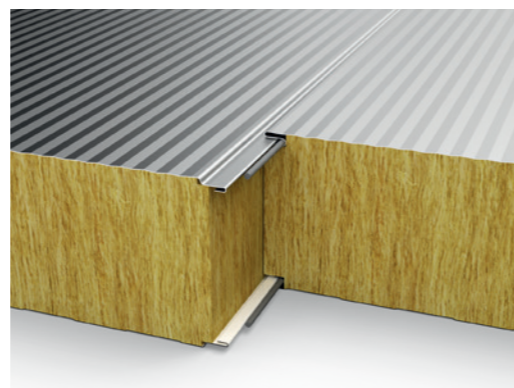
EPD-Norge



Prestanda

Modulmättet för Promirock N är 1200mm. Den generöst tilltagna bredden minskar antalet fogar och risken för köldbryggor. Den påskyndar dessutom installationstiden och genererar mindre avfall. Bredare paneler innebär också att det krävs färre paneler för att täcka en given yta.

De fabriksmonterade tätningarna och spontanslutningarna mellan panelerna optimerar panelernas luft- och vattentätthet för maximal komfort och prestanda. Standarddensiteten för Promirock N är 85 Kg/m³ för tjocklekarna 100–300mm. Utöver detta erbjuds även densiteten 125 Kg/m³ för tjocklekarna 100–300mm. Valmöjligheten hjälper konstruktören att välja rätt panel för applikationer med varierande prestandakrav sett till mekaniska och termiska egenskaper samt brand.



Tjocklek (mm)		100	120	150	170	200	240	300	
Promirock N 85	Vikt (Kg/m ²)	17.7	19.4	22.0	23.7	26.2	29.6	34.7	
	U värde ⁽²⁾ (W/m ² K)	0.38	0.32	0.26	0.23	0.19	0.16	0.13	
	Ljudreduktion Rw ⁽³⁾ (dB)	30	30	30	30	29	29	29	
	Brandklass ⁽¹⁾	Ei60	Ei90	Ei60	Ei90	Ei120	Ei180	Ei120	Ei180
	Horisontell spännvidd (m)	≤7.5	≤6.0	≤7.5	≤6.0	≤7.5	≤4.0	≤7.5	≤4.0
	Brandklass ⁽¹⁾	Ei60	Ei90	Ei60	Ei90	Ei60	Ei90	Ei60	Ei90
	Vertikal spännvidd (m)	≤7.5	≤6.0	≤7.5	≤6.0	≤7.5	≤6.0	≤7.5	≤6.0
	Brännbarhet	A2 - s1, d0							
Promirock N 125	Vikt (Kg/m ²)	21.7	24.2	28.0	30.5	34.2	39.2	45.0	
	U värde ⁽²⁾ (W/m ² K)	0.42	0.35	0.29	0.25	0.22	0.18	0.15	
	Ljudreduktion Rw ⁽³⁾ (dB)	31	32	31	31	31	30	30	
	Brandklass ⁽¹⁾	Ei60	Ei90	Ei60	Ei90	Ei120	Ei180	Ei120	Ei180
	Horisontell spännvidd (m)	≤7.5	≤6.0	≤7.5	≤6.0	≤7.5	≤4.0	≤7.5	≤4.0
	Brandklass ⁽¹⁾	Ei60	Ei90	Ei60	Ei90	Ei60	Ei90	Ei60	Ei90
	Vertikal spännvidd (m)	≤7.5	≤6.0	≤7.5	≤6.0	≤7.5	≤6.0	≤7.5	≤6.0
	Brännbarhet	A2 - s1, d0							

1. Kontakta oss för råd om installation. Promirock N är testad enligt EN1364-1 som en brandavskiljande vägg och klassificerad enligt EN13501-2. 2. Beräknat U-värde (inklusive panelfog, Rsi och Rse). 3. Ljudisoleringsförmågan är beräknad som en viktad ljudreduktion.

Skyddsklasser (enligt SSF. Stölskyddsföreningen.)

Våra paneler är testade för inbrottsskydd i enlighet med SSF 1047 utgåva 2.

Se nedan vilka skyddsklasser våra paneler klarar. För mer information, kontakta din säljare hos oss.

Tjocklek (mm)		100	120	150	170	200	240	300
Promirock N 85	Skyddsklass 1	-	-	-	-	Ja ⁽¹⁾	Ja ⁽¹⁾	Ja ⁽¹⁾
	Skyddsklass 2	-	-	Ja ⁽³⁾	Ja ⁽³⁾	Ja ⁽¹⁾	Ja ⁽¹⁾	Ja ⁽¹⁾
	Skyddsklass 3	-	-	Ja ⁽²⁾	Ja ⁽²⁾	Ja ⁽²⁾	Ja ⁽²⁾	Ja ⁽²⁾
Promirock N 125	Skyddsklass 1	-	-	-	-	Ja ⁽¹⁾	Ja ⁽¹⁾	Ja ⁽¹⁾
	Skyddsklass 2	-	-	Ja ⁽³⁾	Ja ⁽³⁾	Ja ⁽¹⁾	Ja ⁽¹⁾	Ja ⁽¹⁾
	Skyddsklass 3	-	-	Ja ⁽²⁾	Ja ⁽²⁾	Ja ⁽⁴⁾	Ja ⁽⁴⁾	Ja ⁽⁴⁾

1. Kräver min plåttjocklek på in och utsida = 0,63 mm. 2. Kräver minst 2 extra monterade stålplåtar med t = 1,15 på insidan. 3. Kräver 1 extra monterad stålplåt med t = 1,15 på insidan. 4. Kräver 1 extra stålplåt med t = 1,50 på insidan.

Sandwichpanel

Förutom ett urval av tjocklekar och kulörer strävar vi efter att erbjuda ett brett utbud av ytgeometrier. Nedan ser du en tabell som visar våra standardpaneler. Vid val utanför vårt standardutbud kan det tillkomma kostnader.

Standardutförande Promirock N	Densitet	Plåttjocklek	Kulör	Ytgeometri	
Promirock N 85 100 - 300mm	Insida	85 kg/m ³	0.5	9002 Polyester 25 µm	Linear 50 och V Rib 200
	Utsida	85 kg/m ³	0.63	Se sida 7	Linear 50, Micro Rib 12, Micro Rib 20, V-Rib 200, V-Rib 600

Kontakta våra säljare för mer information och priser.

- Linear 50**
 Insida
 Utsida
- Micro Rib 12**
 Insida
 Utsida
- Micro Rib 20**
 Insida
 Utsida
- V-Rib 200**
 Insida
 Utsida
- V-Rib 600**
 Insida
 Utsida
- Flat⁽¹⁾**
 Insida
 Utsida

1. Flat (slät sida) kräver 0,63 på in- och utsida vilket kan ge tilläggskostnader.

Promirock N

Promirock N paneler passar i de flesta miljöer – från den robusta industriella lagerbyggnaden till den eleganta moderna kontorsbyggnaden. I samarbete med arkitekt, beställare och entreprenörer kan vi hjälpa till att skapa ett varierat uttryck för varje byggnadstyp.



Foto: Preferens

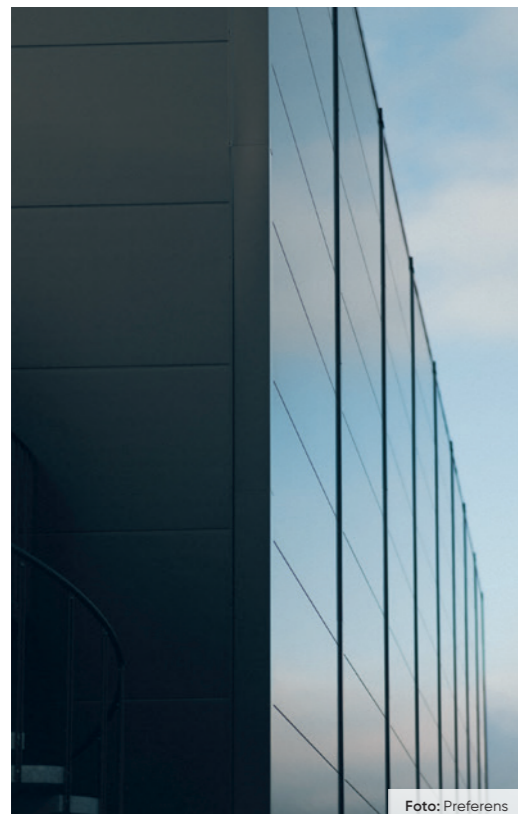


Foto: Preferens



Foto: Preferens

Kulörer och beläggningar

Förutom våra standardkulörer kan vi erbjuda ett stort antal alternativa kulörer i olika beläggningstyper anpassade för de flesta applikationer.

Vi kan leverera beläggningar för i stort sett alla behov och har ett av marknadens mest omfattande kulörprogram. Av trycktekniska skäl kan nedan kulörer ej återges exakt. Kontakta oss för fysiska prover och råd om kulörer och beläggningar.

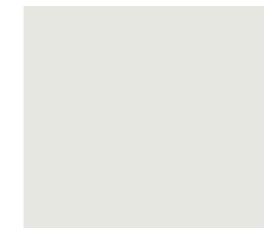
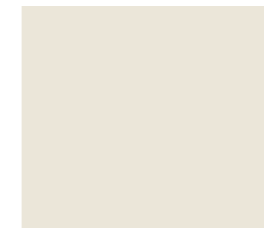
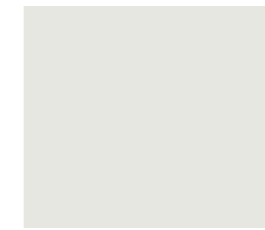
**Antikvit**RAL 9002
Polyester 25μ**Opalvit**RAL 9010
GC Crown BT 26μ**Antikvit foodsafe**RAL 9003
GC Pro BT Foodsafe 30μ**Antracitgrå**RAL 7011
GC Crown BT 26μ**Mörkgrå**RAL 7016
GC Crown BT 26μ**Svart (matt)**RAL 9005
GC Crown BT 26μ**Mörkröd (faluröd)**RAL 3009
GC Crown BT 26μ**Silver metallic**RAL 9006
GC Crown BT 26μ**Mörksilver metallic**RAL 9007
GC Pro BT 36μ

Foto: Preferens

Norway-Norge

ArcelorMittal Construction Norge AS
Sørumsgata 11A
2000 Lillestrøm
T: +47 63 94 14 00
W: arcelormittal.no

Sweden-Sverige

ArcelorMittal Construction Sverige AB
Västanvindsgatan 13
65221 Karlstad
T: +46 54 68 83 00
W: arcelormittal.se

**Smarter steels for
people and planet**

construction.arcelormittal.com

Denna publikation är inte ett avtalsdokument. På grund av en policy för kontinuerlig produktutveckling förbehåller sig ArcelorMittal Construction rätten att ändra någon av de specifikationer som ges i denna publikation utan föregående meddelande. Inget ansvar för noggrannhet accepteras av ArcelorMittal Construction. All information som finns i denna broschyr är vårt företags enda egendom och all obehörig användning är strängt förbjuden.